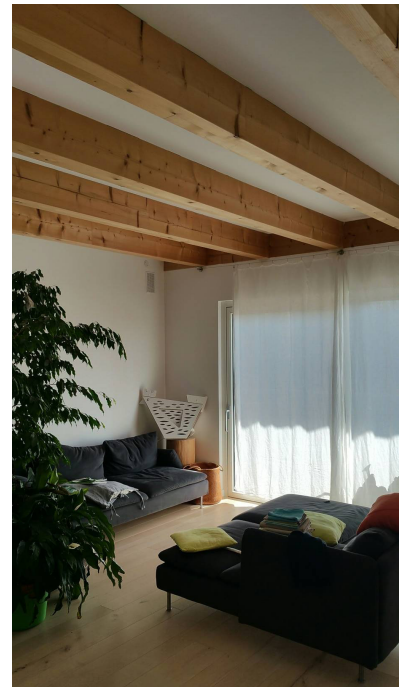


Tusengrabl 23  
39010 St. Pankraz / San Pancrazio (BZ)  
Tel. 0473785050 - Fax. 0473785668  
e-mail: [info@ligna-construct.com](mailto:info@ligna-construct.com)  
[www.ligna-construct.com](http://www.ligna-construct.com)

## Solaio a travi Dati tecnici



### **Solaio a travi:**

Il solaio a travi è una struttura composta di travi in legno massiccio o lamellare con funzione portante. Le travi vengono poggiate sulle pareti esterne ed eventualmente sulle pareti portanti interne. La distanza tra le singole travi viene disposta in ragione delle esigenze statiche ed esigenze architettoniche (ca 50 cm – 120 cm). Sulle travi vengono poi posate ortogonalmente delle perline fino a formare un piano calpestabile.

Anche su questo tipo di solai possono essere posati sottofondi a secco, così come sottofondi umidi.

### **Dati tecnici:**

- ⇒ Legno Standard travi: abete
- ⇒ Legno alternativo travi: larice
- ⇒ Qualità travi: qualità a vista in legno massiccio o in legno massiccio lamellare
- ⇒ Dimensione e interasse dei travi: a secondo il calcolo strutturale e a secondo le indicazioni architettoniche.
- ⇒ Materiale per il soffitto: Perlinato in legno, pannelli in gesso-fibra e altro
- ⇒ Essenza del perlinato: abete, larice
- ⇒ Umidità del legno: 14% (+/-2%)
- ⇒ Provenienza del legno: legno nostrano di alta montagna alpina

### **Campo d'impiego:**

- ⇒ Costruzioni privati e chalets
- ⇒ Architettura rustica
- ⇒ Realizzazioni in bioedilizia
- ⇒ Edifici storici

### **Vantaggi del solaio a travi:**

- ⇒ Basso peso con alta portata statica
- ⇒ Struttura a diffusione aperta; piacevole temperatura della superficie, e ambiente interno ben regolato dal punto di vista dell'umidità.
- ⇒ Utilizzabile anche nelle costruzioni di muratura
- ⇒ Esecuzione del solaio secondo le esigenze estetiche;